

## Krottenbachstraße 162 1190 Wien

### Top 1 · Gartengeschoß

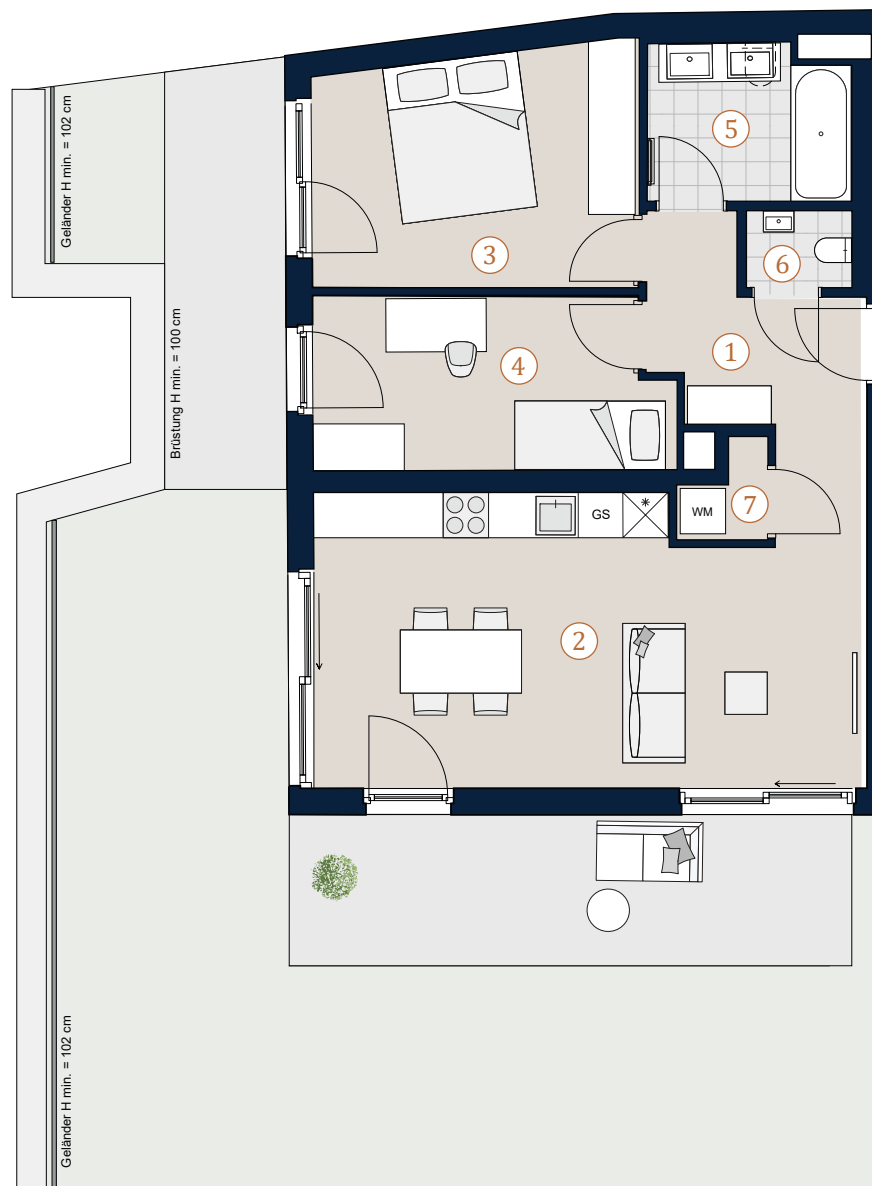
<b>Wohnfläche</b>	<b>66,13 m<sup>2</sup></b>
<b>Terrasse</b>	<b>23,83 m<sup>2</sup></b>
<b>Garten</b>	<b>54,94 m<sup>2</sup></b>

1	Vorraum	5,91 m <sup>2</sup>
2	Wohnküche	28,61 m <sup>2</sup>
3	Zimmer	13,14 m <sup>2</sup>
4	Zimmer	10,48 m <sup>2</sup>
5	Bad	5,38 m <sup>2</sup>
6	WC	1,41 m <sup>2</sup>
7	Abstellraum	1,20 m <sup>2</sup>

### Übersicht



Bei Immobilien zu Hause.  
Seit 3 Generationen.



A4 | M 1:100

0

5

**Krottenbachstraße 162**

1190 Wien

**Top 2 · Gartengeschoß**

**Wohnfläche** 88,08 m<sup>2</sup>  
**Terrasse** 41,56 m<sup>2</sup>  
**Garten** 110,59 m<sup>2</sup>

1	Vorraum	8,42 m <sup>2</sup>
2	Wohnküche	27,58 m <sup>2</sup>
3	Zimmer	16,51 m <sup>2</sup>
4	Zimmer	10,37 m <sup>2</sup>
5	Zimmer	12,45 m <sup>2</sup>
6	Bad	7,27 m <sup>2</sup>
7	AR	4,09 m <sup>2</sup>
8	WC	1,39 m <sup>2</sup>



**Übersicht**



Bei Immobilien zu Hause.  
 Seit 3 Generationen.

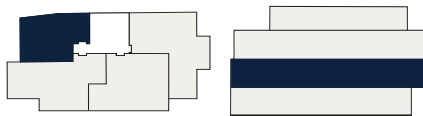
## Krottenbachstraße 162 1190 Wien

### Top 3 · 1. Obergeschoß

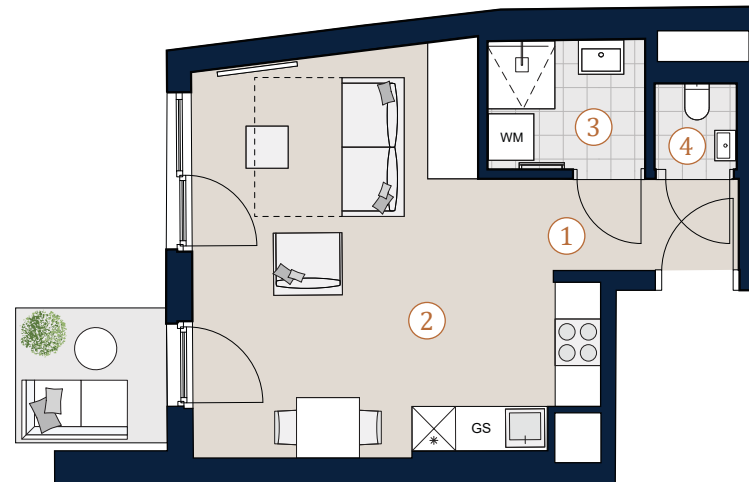
**Wohnfläche** 32,73 m<sup>2</sup>  
**Balkon** 3,25 m<sup>2</sup>

1	Vorraum	3,04 m <sup>2</sup>
2	Wohnküche	24,76 m <sup>2</sup>
3	Bad	3,74 m <sup>2</sup>
4	WC	1,19 m <sup>2</sup>

### Übersicht



Bei Immobilien zu Hause.  
Seit 3 Generationen.



A4 | M 1:100

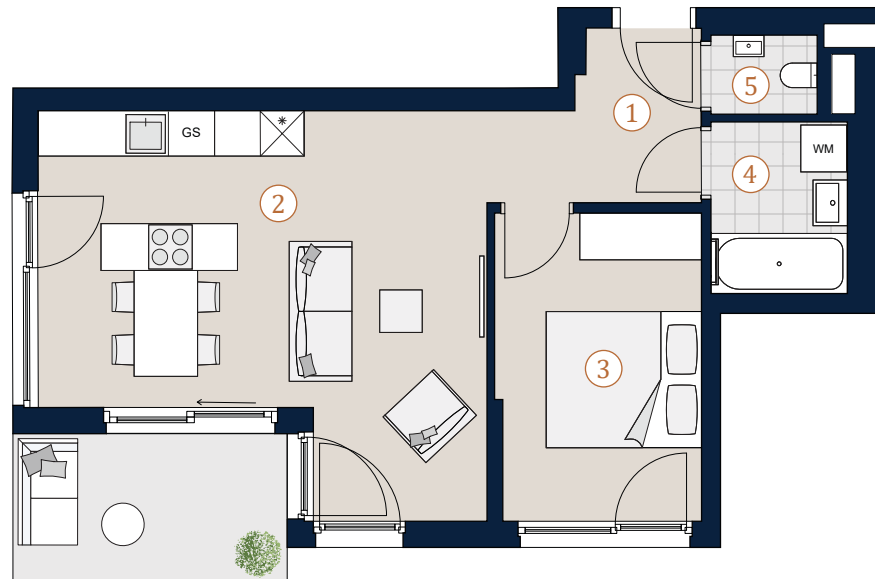


## Krottenbachstraße 162 1190 Wien

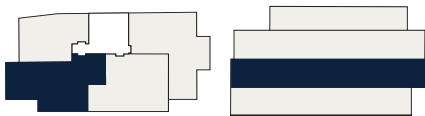
### Top 4 · 1. Obergeschoß

**Wohnfläche** 48,46 m<sup>2</sup>  
**Balkon** 6,78 m<sup>2</sup>

1	Vorraum	5,20 m <sup>2</sup>
2	Wohnküche	26,78 m <sup>2</sup>
3	Zimmer	10,95 m <sup>2</sup>
4	Bad	4,09 m <sup>2</sup>
5	WC	1,44 m <sup>2</sup>



### Übersicht



Bei Immobilien zu Hause.  
Seit 3 Generationen.



A4 | M 1:100

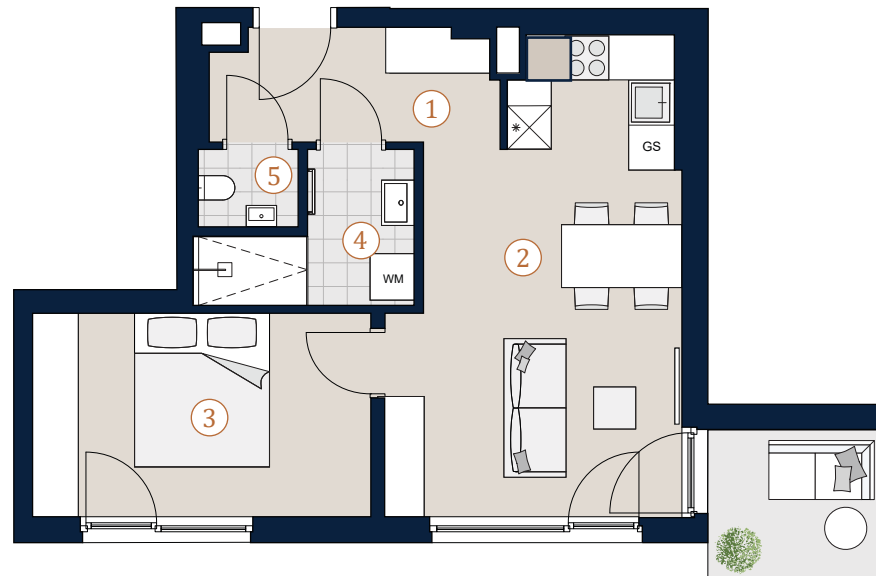


## Krottenbachstraße 162 1190 Wien

### Top 5 · 1. Obergeschoß

**Wohnfläche** 44,84 m<sup>2</sup>  
**Balkon** 4,26 m<sup>2</sup>

1	Vorraum	5,64 m <sup>2</sup>
2	Wohnküche	21,39 m <sup>2</sup>
3	Zimmer	12,10 m <sup>2</sup>
4	Bad	4,36 m <sup>2</sup>
5	WC	1,35 m <sup>2</sup>



### Übersicht



Bei Immobilien zu Hause.  
Seit 3 Generationen.



A4 | M 1:100



## Krottenbachstraße 162

1190 Wien

### Top 6 · 1. Obergeschoß

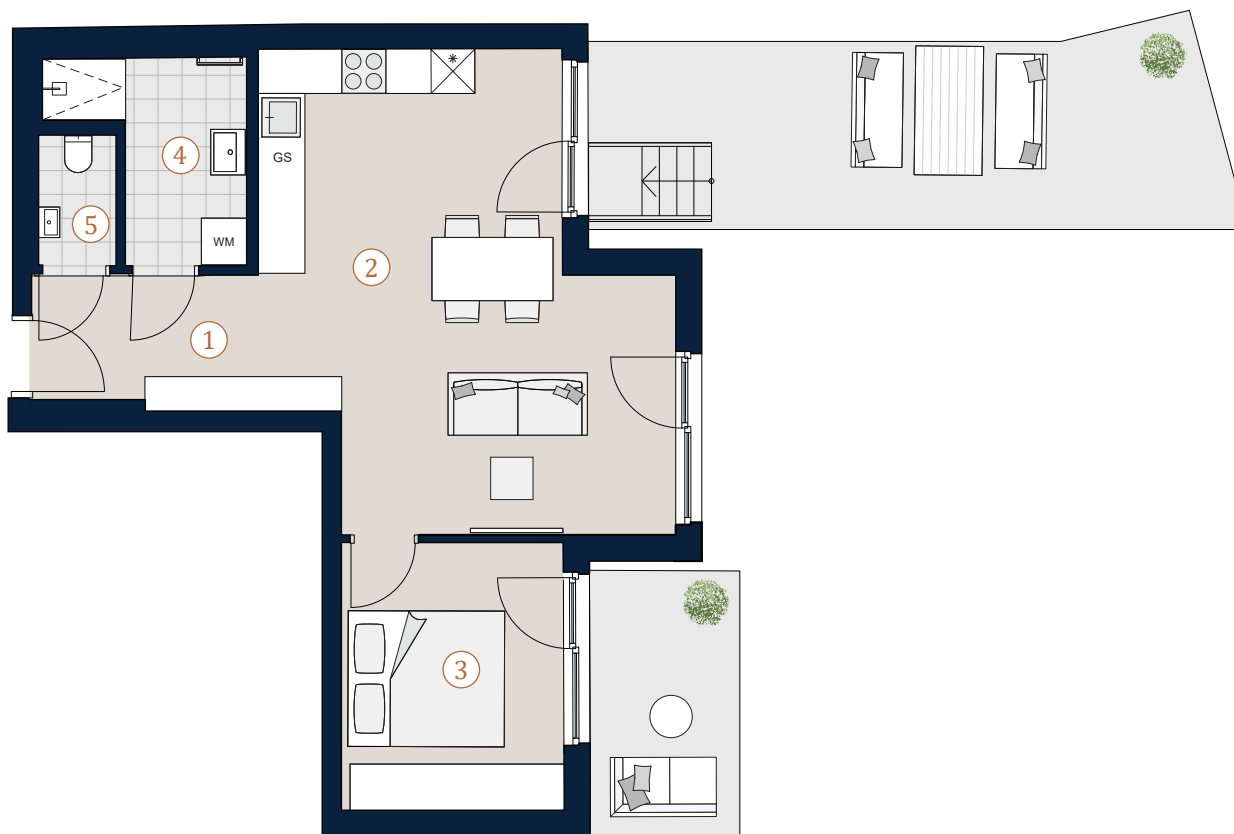
<b>Wohnfläche</b>	<b>51,79 m<sup>2</sup></b>
<b>Terrasse</b>	<b>21,41 m<sup>2</sup></b>
<b>Balkon</b>	<b>6,61 m<sup>2</sup></b>

1	Vorraum	5,22 m <sup>2</sup>
2	Wohnküche	29,09 m <sup>2</sup>
3	Zimmer	10,28 m <sup>2</sup>
4	Bad	5,46 m <sup>2</sup>
5	WC	1,74 m <sup>2</sup>

### Übersicht



Bei Immobilien zu Hause.  
Seit 3 Generationen.



A4 | M 1:100

0

5

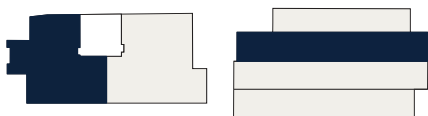
## Krottenbachstraße 162 1190 Wien

### Top 7 · 1. Dachgeschoß

<b>Wohnfläche</b>	<b>66,07 m<sup>2</sup></b>
<b>Balkon</b>	<b>9,39 m<sup>2</sup></b>
<b>Terrasse</b>	<b>31,06 m<sup>2</sup></b>

1	Vorraum	6,79 m <sup>2</sup>
2	Wohnküche	28,61 m <sup>2</sup>
3	Zimmer	12,39 m <sup>2</sup>
4	Zimmer	10,04 m <sup>2</sup>
5	Bad	6,78 m <sup>2</sup>
6	WC	1,46 m <sup>2</sup>

### Übersicht



Bei Immobilien zu Hause.  
Seit 3 Generationen.



A4 | M 1:100



## Krottenbachstraße 162

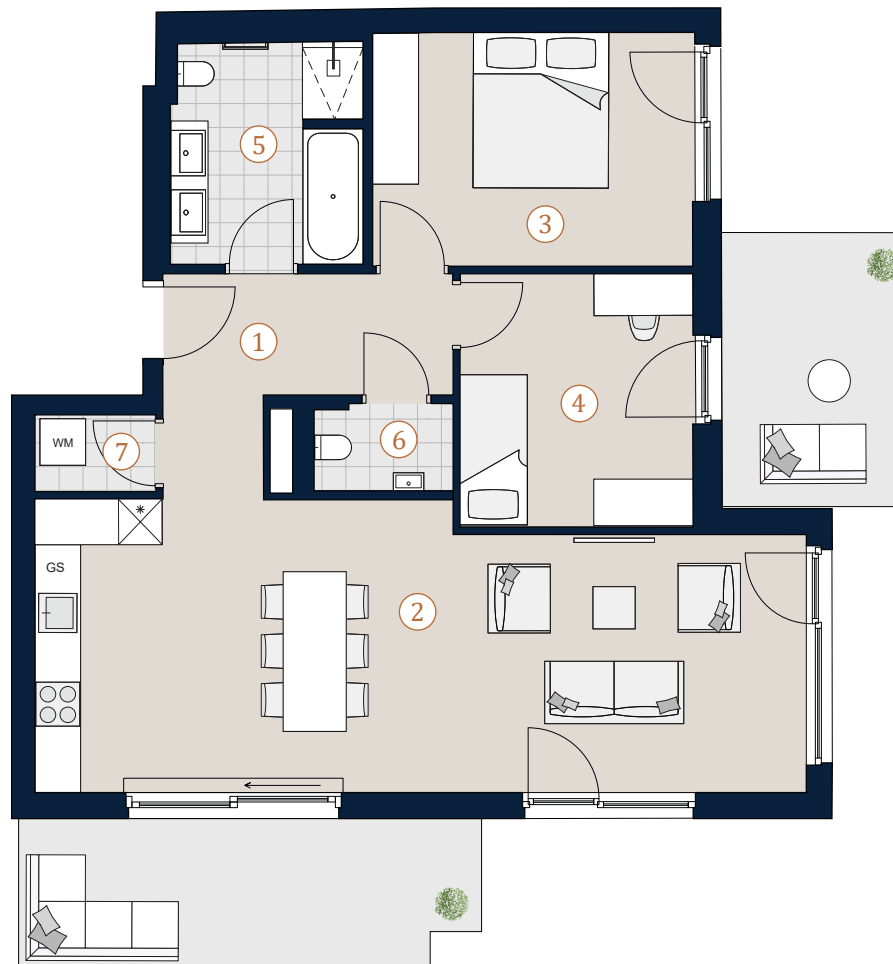
1190 Wien

### Top 8 · 1. Dachgeschoß

<b>Wohnfläche</b>	<b>79,94 m<sup>2</sup></b>
<b>Balkon</b>	<b>5,46 m<sup>2</sup></b>
<b>Terrasse</b>	<b>14,38 m<sup>2</sup></b>

1	Vorraum	8,01 m <sup>2</sup>
2	Wohnküche	37,52 m <sup>2</sup>
3	Zimmer	13,01 m <sup>2</sup>
4	Zimmer	10,31 m <sup>2</sup>
5	Bad	7,39 m <sup>2</sup>
6	WC	2,08 m <sup>2</sup>
7	Abstellraum	1,62 m <sup>2</sup>

### Übersicht



A4 | M 1:100

0

5

Bei Immobilien zu Hause.  
Seit 3 Generationen.

**Krottenbachstraße 162**  
1190 Wien

**Top 9 • 2. Dachgeschoß**

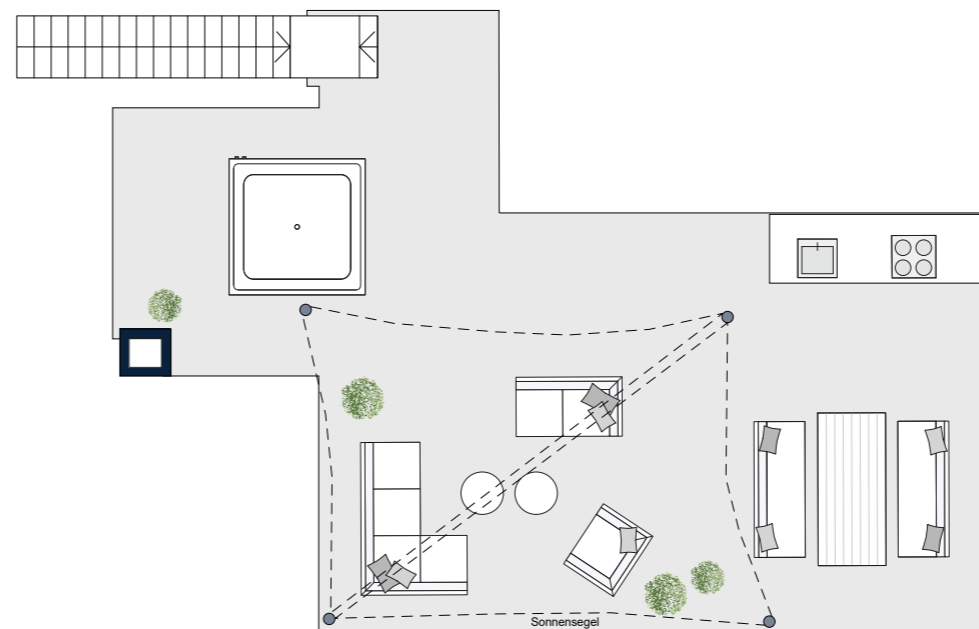
**Wohnfläche** 105,74 m<sup>2</sup>  
**Terrasse** 112,07 m<sup>2</sup>

- 1 Vorraum 1,45 m<sup>2</sup>
- 2 Vorraum 9,33 m<sup>2</sup>
- 3 Wohnküche 32,29 m<sup>2</sup>
- 4 Zimmer 16,61 m<sup>2</sup>
- 5 Zimmer 17,01 m<sup>2</sup>
- 6 Zimmer 10,56 m<sup>2</sup>
- 7 Bad 8,81 m<sup>2</sup>
- 8 Bad 6,81 m<sup>2</sup>
- 9 WC 1,61 m<sup>2</sup>
- 10 Abstellraum 1,26 m<sup>2</sup>

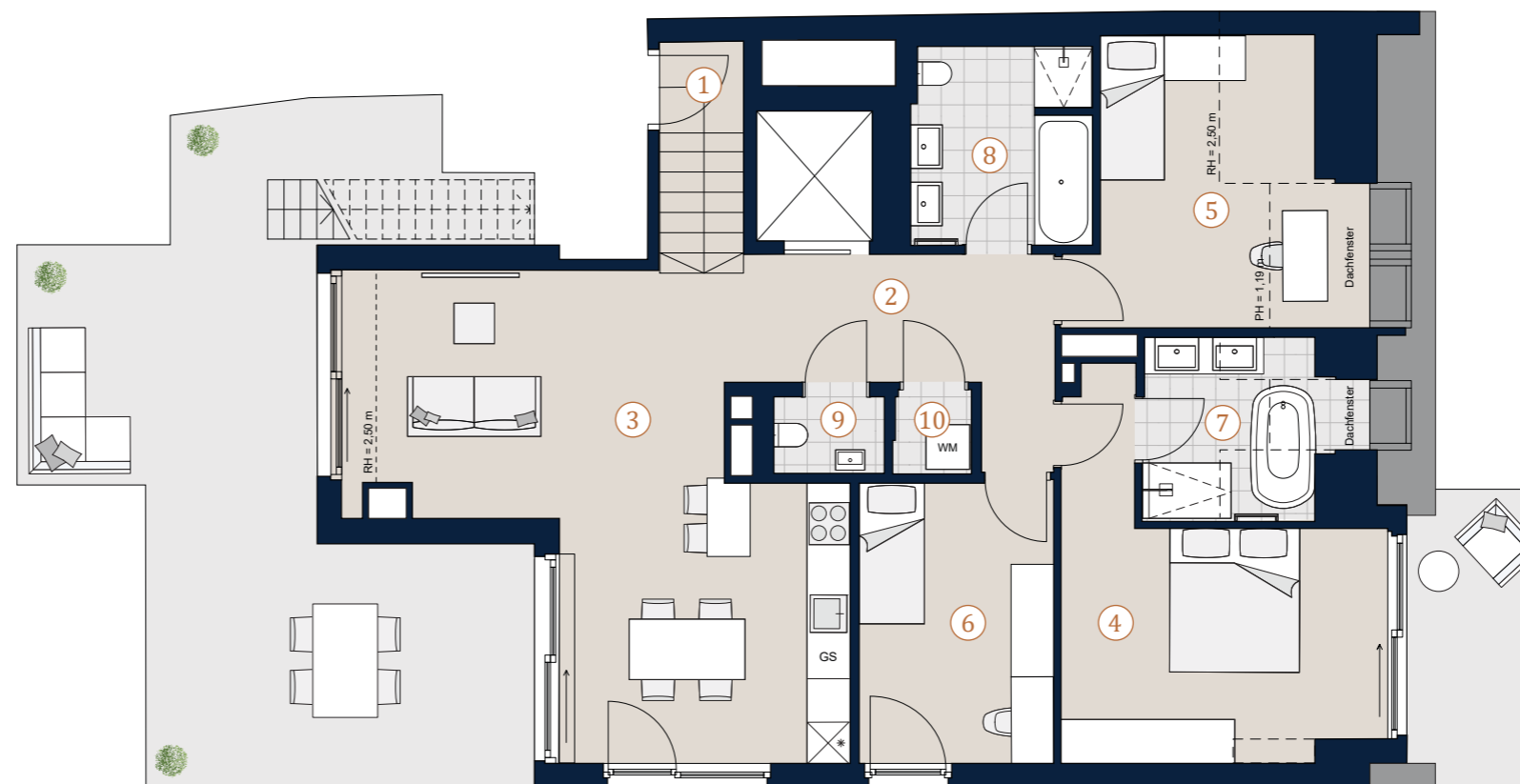
**Übersicht**



Bei Immobilien zu Hause.  
Seit 3 Generationen.



Dachterrasse



2. Dachgeschoß

A3 | M 1:100



Die in der Plandarstellung dargestellte Möblierung ist schematisch und dient ausschließlich zur Illustration. Diese Darstellungen sind unverbindliche Plankopien. Der Planung und Ausführung sind Änderungen vorbehalten. Es gilt die Bau- und Ausstattungsbeschreibung. Sämtliche Maße sind Rohbaumaße. Planstand: Oktober 2023